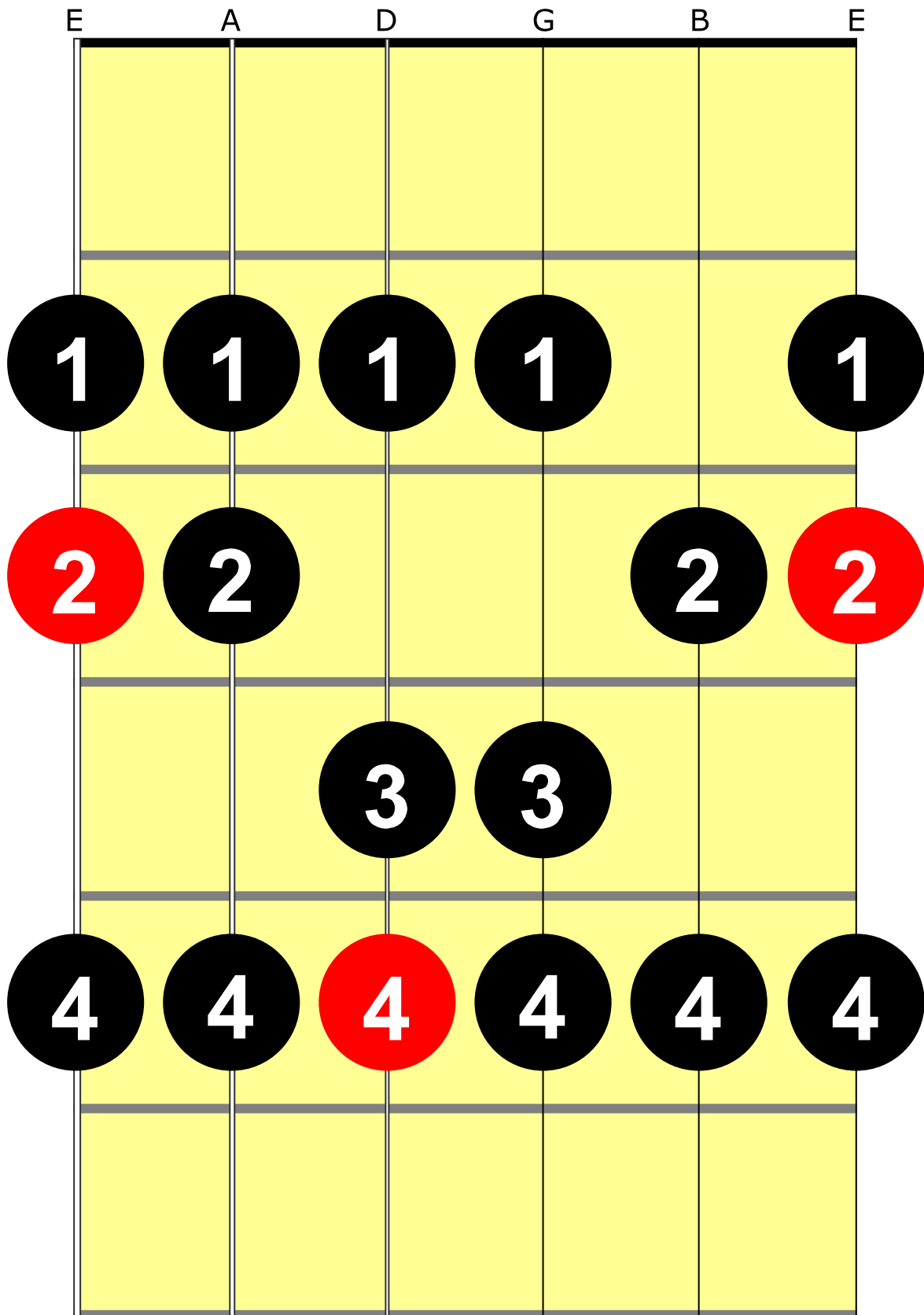


Dur / Ionisch

Halbtöne 3/4 & 7/8



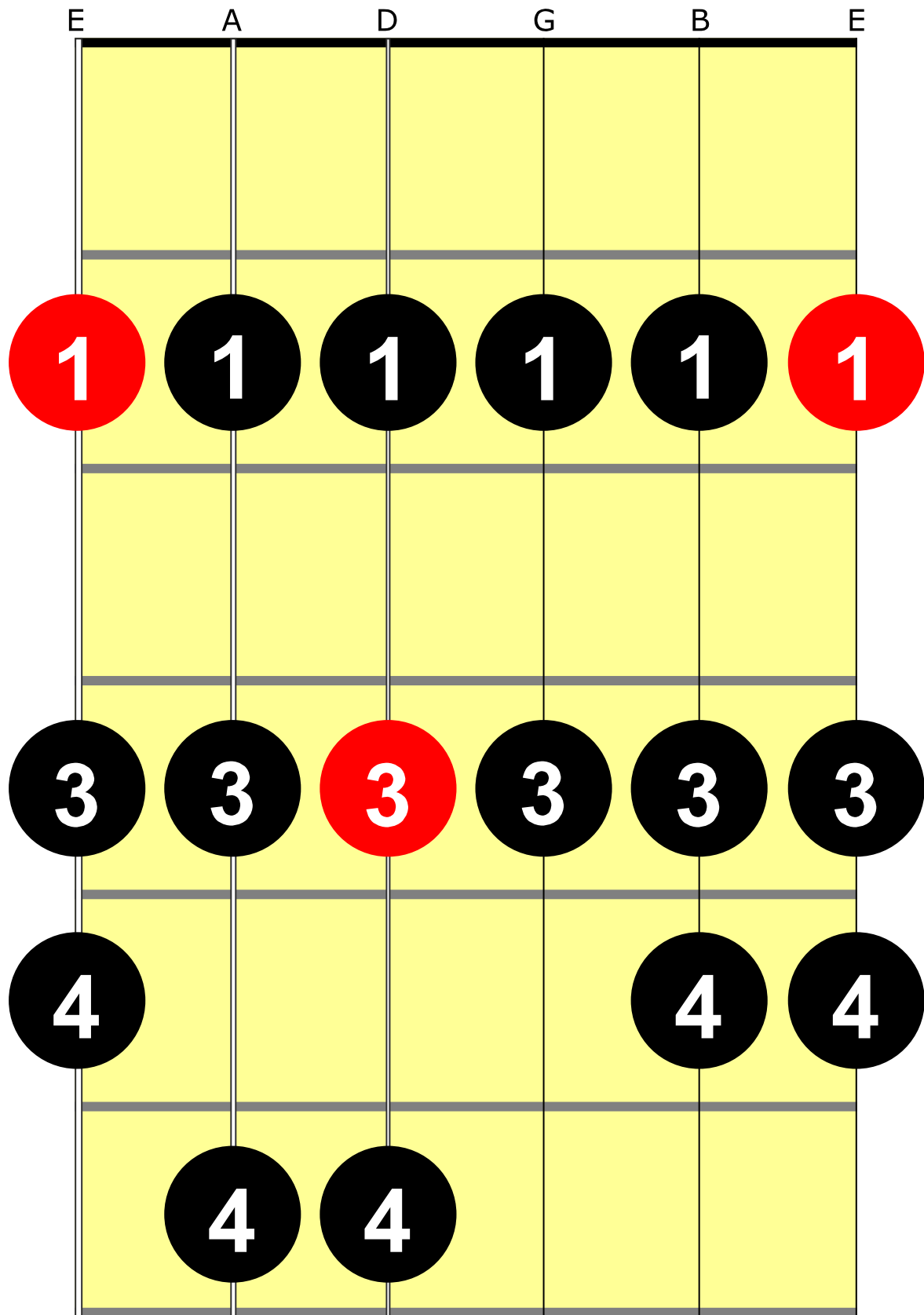
Struktur: 1 2 3 4 5 6 7 8

Akkord: Dur maj7 (9/11/13)

"Dur mit gr. Septime & reiner Quart"

Dorisch

Halbtöne 2/3 & 6/7



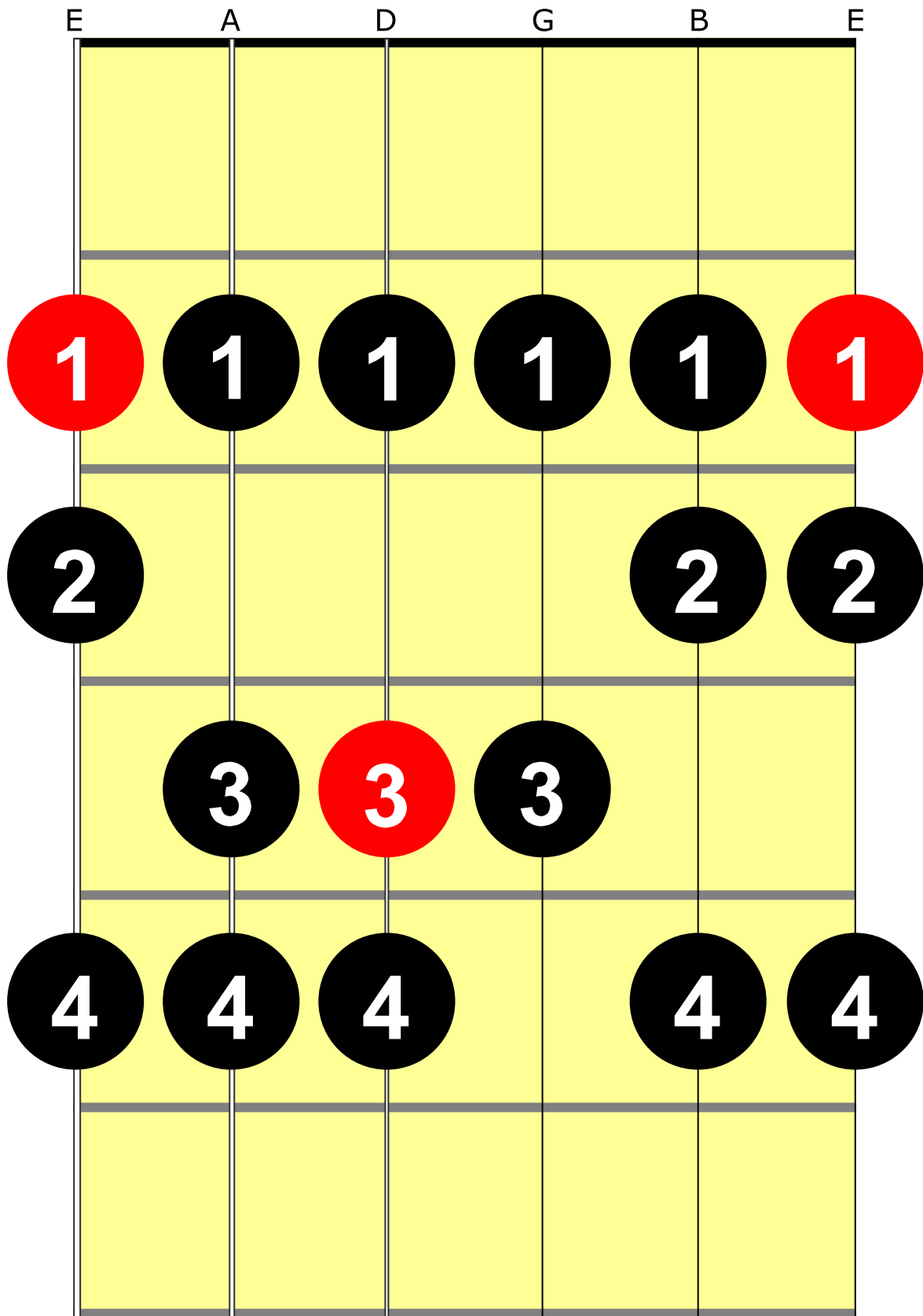
Struktur: 1 2 b3 4 5 6 b7 8

Akkord: Moll7 (9/11/13)

"wie Moll mit gr. Sexte"

Phrygisch

Halbtöne 1/2 & 5/6



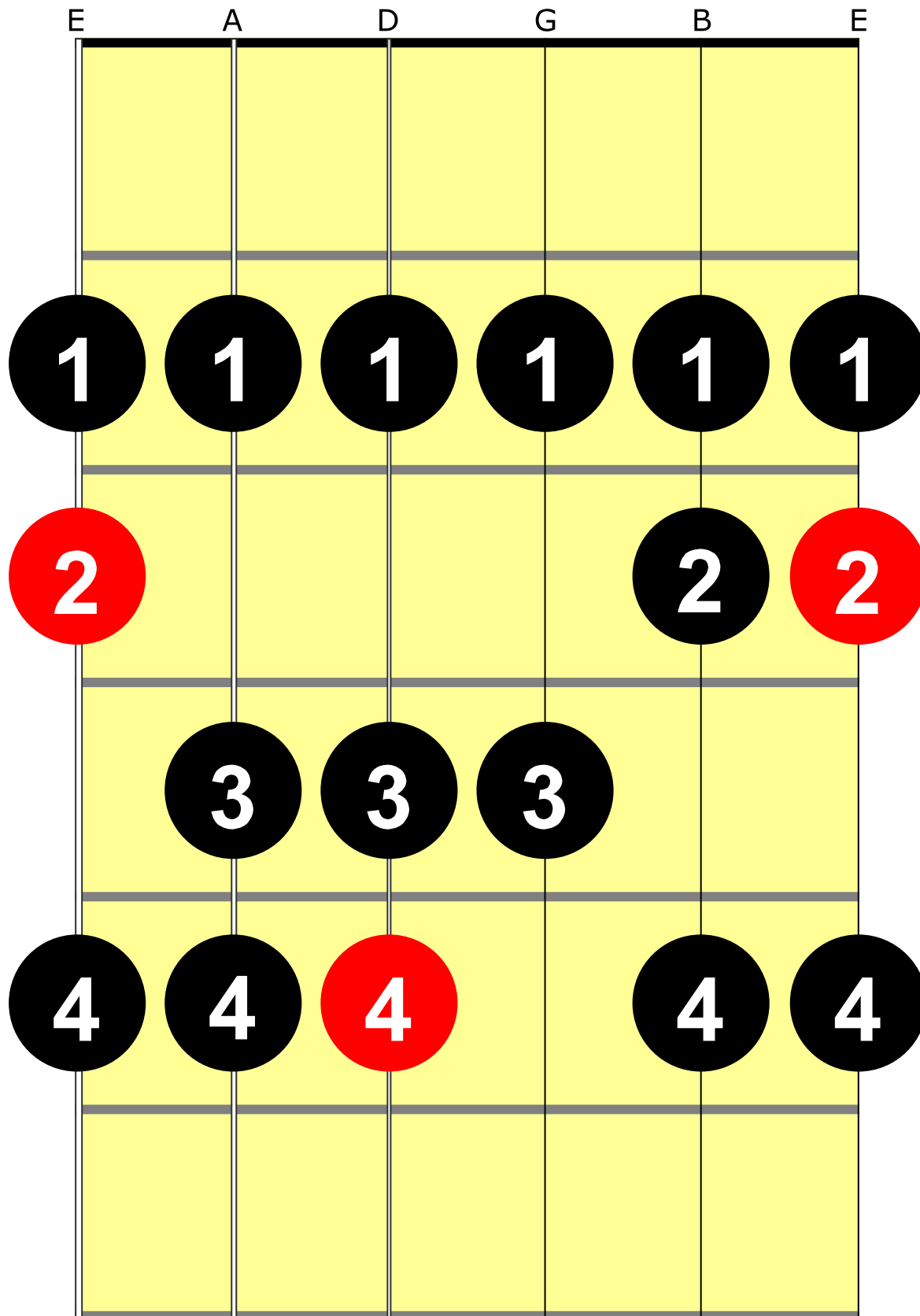
Struktur: 1 b2 b3 4 5 b6 b7 8

Akkord: Moll7 (b9/11/b13)

"wie Moll mit kl. Sekunde"

Lydisch

Halbtöne 4/5 & 7/8



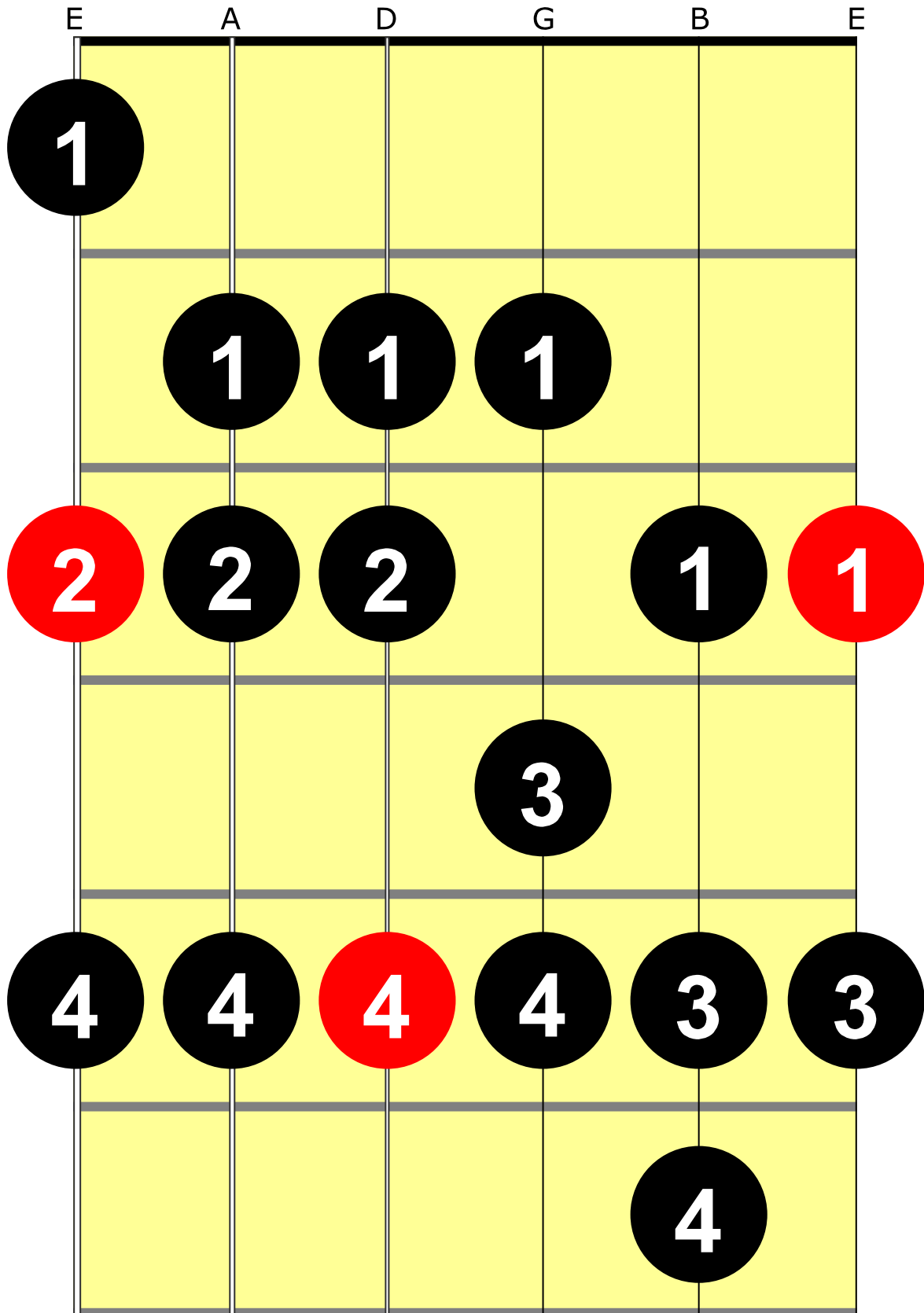
Struktur: 1 2 3 #4 5 6 7 8

Akkord: Dur maj7 (9/#11/13)

"wie Dur mit übermäßiger Quarte"

Mixolydisch

Halbtöne 3/4 & 6/7



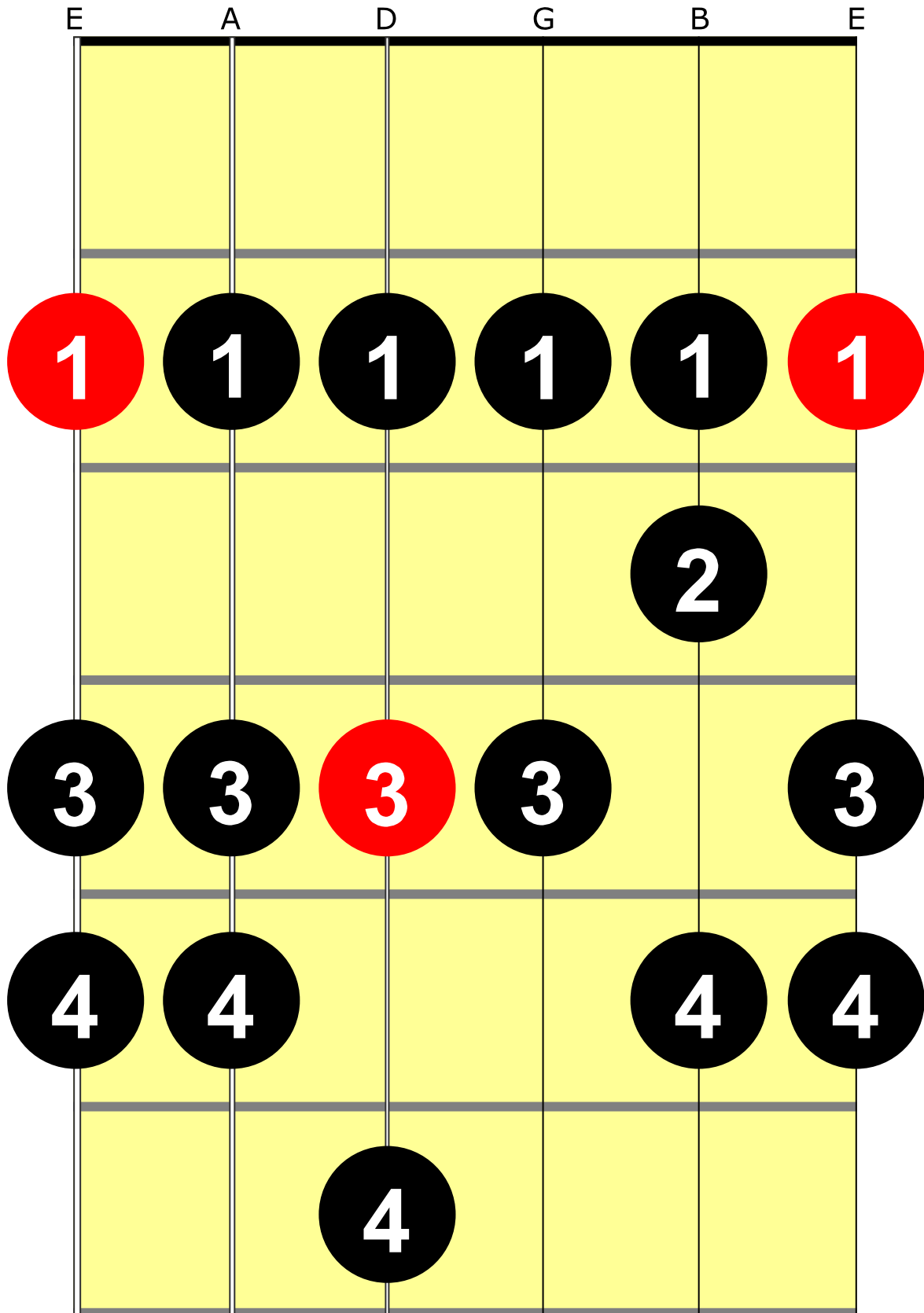
Struktur: 1 2 3 4 5 6 b7 8

Akkord: Dur 7 (9/11/13)

"wie Dur mit kleiner Septime"

Moll / Aeolisch

Halbtöne 2/3 & 5/6



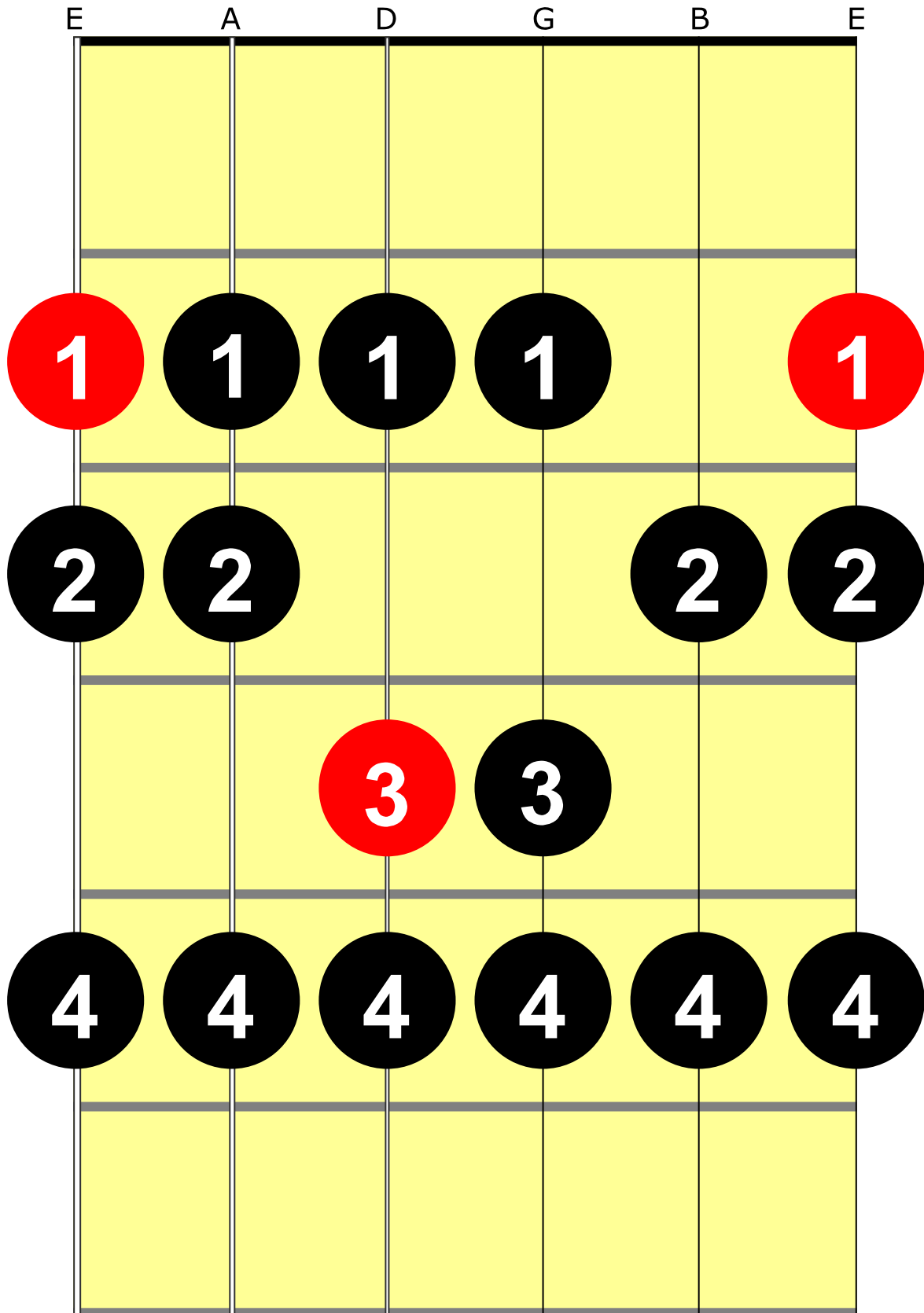
Struktur: 1 2 b3 4 5 b6 b7 8

Akkord: Moll 7 (9/11/b13)

"Moll / große Sekunde & kleine Sexte"

Lokrisch

Halbtöne 1/2 & 4/5



Struktur: 1 b2 b3 4 b5 b6 b7 8

Akkord: Moll 7b5 (b9/11/b13)

"Vermindert / "Moll" mit verminderter Quinte (b5)"